

Принят решением Управляющего совета  
МБДОУ д/с «Подсолнушек»  
протокол от 26.07.2016г. № 2

**ОТЧЁТ ПО САМООБСЛЕДОВАНИЮ**  
**муниципального бюджетного дошкольного**  
**образовательного учреждения «Детский сад «Подсолнушек»**  
**за 2015-2016 учебный год.**

**с. Икряное**

**ОТЧЁТ О РЕЗУЛЬТАТАХ САМООБСЛЕДОВАНИЯ  
МБДОУ Д/С «ПОДСОЛНУШЕК»  
РЕАЛИЗУЮЩЕЙ ОБЩЕОБРАЗОВАТЕЛЬНУЮ ПРОГРАММУ  
ДОШКОЛЬНОГО ОБРАЗОВАНИЯ**

**ИНФОРМАЦИОННАЯ СПРАВКА.**

Муниципальное бюджетное дошкольное образовательное учреждение «Детский сад «Подсолнушек» расположено по адресу: 416370, Астраханская область, Икрянинский район, с. Икряное, ул. Мира, 37.

Здание МБДОУ д/с «Подсолнушек» функционирует с 1973 года. Здание типовое, рассчитано на 155 мест. Услугами детского сада пользуются 20% детей от общего числа дошкольников. Списочный состав – 155 детей.

Режим работы: 10,5 часов, пятидневная рабочая неделя.

МБДОУ д/с «Подсолнушек» находится в центральной части села. Рядом с детским садом находятся: ОВД Икрянинского района, АОУ ДОД «ДШИ №17», Икрянинское представительство ГАОУ АО ВО «АГАСУ», спортивный центр «Икрянинский», ГБУЗ «Икрянинская РБ», жилые многоквартирные дома.

**ИСТОРИЯ ДЕТСКОГО САДА.**

1973 год - 1 сентября – ясли – сад № 3 принимает детей.

1995 год – ясли – сад №3 переименован в детский сад «Подсолнушек».

1997 год – Детский сад стал лауреатом всероссийского конкурса «Детский сад года».

1998 год – ясли-сад № 3 преобразован в муниципальное дошкольное образовательное учреждение «Детский сад «Подсолнушек» на основании Постановлений главы администрации МО «Икрянинский район» от 10.04.98г. № 111 и № 158 от 19.05.98г.

2002 год – Детский сад, занял 3-е место в областном конкурсе детских рисунков посвящённый Всемирному Дню леса.

2006 год- январь -Детский сад передан в ведомство администрации МО «Икрянинский район».

2006 год - декабрь - Детский сад занял первое место в областном конкурсе в номинации «Лучший школьный двор».

2007 год – Детский сад занял второе место в районном конкурсе «Альпийская горка».

2011 год – МДОУ д/с «Подсолнушек» преобразован в муниципальное бюджетное дошкольное образовательное учреждение «Детский сад «Подсолнушек», на основании постановления администрации МО «Икрянинский район» от 18.01.2011г. № 16-П и приказа управления образования администрации МО «Икрянинский район» от 01.09.2011 № 124.

2012 год – МБДОУ д/с «Подсолнушек» реорганизовано путем присоединения к муниципальному бюджетному общеобразовательному учреждению «Икрянинская средняя общеобразовательная школа», на основании распоряжения администрации МО «Икрянинский район» от 20.04.2012 года № 358ра.

2014 год - муниципальное бюджетное общеобразовательное учреждение «Икрянинская средняя общеобразовательная школа» реорганизовано путем выделения из него муниципальной бюджетной дошкольной образовательной

организации «Детский сад «Подсолнушек» на основании Постановления главы администрации МО «Икрянинский район» от 31.12.2013 года № 1531п. 2014 год – МБДОО д/с «Подсолнушек» занял первое место в районном конкурсе «Детский сад года-2014».

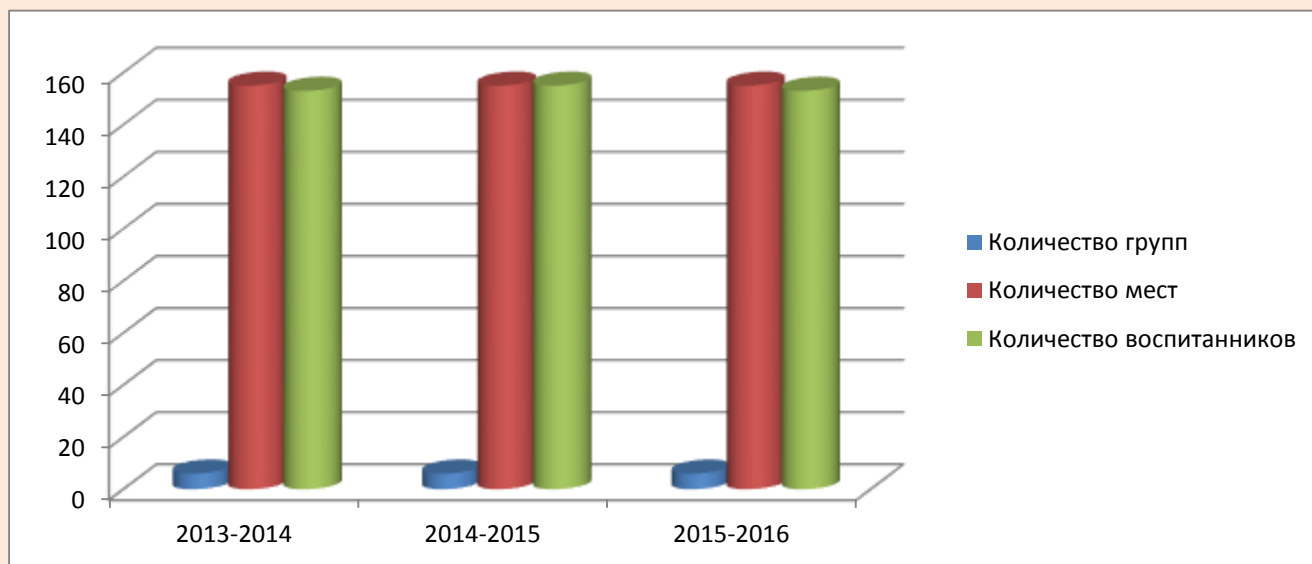
2015 год МБДОО д/с «Подсолнушек» занял второе место в районном конкурсе «Озеленение территории образовательного учреждения».

26.11.2015года МБДОО д/с «Подсолнушек» переименована в муниципальное бюджетное дошкольное образовательное учреждение «Детский сад «Подсолнушек».

Материально-техническая база постоянно улучшается. Систематически делается косметический ремонт групповых комнат и служебных помещений. Для успешного решения учебно-воспитательного процесса оборудованы кабинеты для специалистов: методический кабинет, музыкальный зал. Функционирует медицинский кабинет. Работа всех перечисленных кабинетов направлена на развивающее обучение, профилактическую и оздоровительную работу с учетом здоровья детей.

### **ХАРАКТЕРИСТИКА КОНТИНГЕНТА ВОСПИТАННИКОВ.**

	2012-2013	2013-2014	2014-2015	2015-2016
Количество групп	6	6	6	6
Количество мест	150	155	155	155
Количество детей	152	153	155	153



## ХАРАКТЕРИСТИКА ПЕДАГОГИЧЕСКОГО СОСТАВА.

№ п/п	Категория работников	Численность
1.	Заведующий	1
2.	Старший воспитатель	1
3.	Воспитатели	9
4.	Музыкальный руководитель	1
5.	Инструктор по физвоспитанию	1
6.	Педагог - психолог	1
7.	Учитель – логопед	2
8.	Педагог дополнительного образования	1



## КВАЛИФИКАЦИОННЫЙ УРОВЕНЬ ПЕДАГОГОВ

3 педагога имеют высшую категорию;

6 педагогов – 1 категорию;

8 педагогов – без категории.

ДОУ укомплектовано на 94 %.



## 1. ОБЩИЕ СВЕДЕНИЯ

1.1. Полное наименование в соответствии с Уставом:

Муниципальное бюджетное дошкольное образовательное учреждение «Детский сад «Подсолнушек».

1.2. Юридический адрес:

416370, Российская Федерация, Астраханская область, Икрянинский район, с. Икряное, ул. Мира, 37

1.3. Фактический адрес: 416370, Российская Федерация, Астраханская область, Икрянинский район, с. Икряное, ул. Мира, 37  
телефон: 3-10-20, 3-10-21.

1.4. Банковские реквизиты: ИНН 3025011401, КПП 302501001.  
Банк: АСТРАХАНСКОЕ ОТДЕЛЕНИЕ №8625 ПАО СБЕРБАНК  
р/с: 40701810600001000001, БИК 041203001.

1.5. Учредитель: Управление образования администрации МО «Икрянинский район»  
с. Икряное ул. О. Кошевого 28, тел. 2-14-00, 2-13-01.

---

адрес, телефон

1.6. Место регистрации Устава: Межрайонная инспекция Федеральной налоговой службы №6 по Астраханской области.

Свидетельство о государственной регистрации юридического лица:  
серия 30 №001477092 от 30 апреля 2014г.

Лицензия на осуществление образовательной деятельности: № 1221-Б/С  
от 07 мая 2015года, серия 30Л01 №0000221.

Министерство образования и науки Астраханской области, бессрочно.  
(кем выдан и на какой срок)

## 2. РУКОВОДИТЕЛИ ОРГАНИЗАЦИИ.

2.1. Заведующий Павлова Надежда Александровна 3-10-20

(фамилия, имя, отчество полностью, телефон)

2.2. Старший воспитатель Григорьева Ольга Борисовна 3-10-20

(фамилия, имя, отчество полностью, телефон)

2.3. Научный руководитель \_\_\_\_\_

(фамилия, имя, отчество полностью, телефон)

2.4. Педагог - психолог Барышева Елена Михайловна 3-10-21

(фамилия, имя, отчество полностью, телефон)

## 3. ОРГАНИЗАЦИОННО-ПЕДАГОГИЧЕСКИЕ УСЛОВИЯ ОБРАЗОВАТЕЛЬНОГО ПРОЦЕССА

Таблица 3.1. Фактическая посещаемость групп за последние 3 года.

Наименование групп	2013-2014 учеб. год групп / мест	2014-2015 учеб. год групп / мест	2015-2016 учеб. год групп / мест
Разновозрастная смешанная группа	-	-	-
Первая группа раннего возраста	1/14	1/16	1/15
Вторая группа раннего возраста	1/20	1/20	1/21
Младшая группа	1/27	1/28	1/26
Средняя группа	1/29	1/29	1/26
Старшая группа	1/25	1/28	1/28
Подготовительная к школе группа	1/28	1/27	1/28
Разновозрастная старше 3-х лет	-	-	-
Специализированная коррекционная группа логопедическая	-	-	-

Примечание: в таблице 3.1. указывается дробью: в числителе – количество соответствующих групп, в знаменателе – средняя посещаемость групп.

## 4. ПЕДАГОГИЧЕСКИЕ КАДРЫ.

Таблица 4.1.

Состав педагогических кадров	2013-2014уч.г. групп / мест	2014-2015уч.г. групп / мест	2015-2016уч.г. групп / мест	Примечание
Всего:	6 / 17	6 / 17	6 / 17	
В том числе имеют образование: законченное высшее	6 / 9	6 / 9	6 / 9	
Незаконченное высшее	6 / 2	6 / 2	6 / 2	
Среднее педагогическое	6 / 6	6 / 6	6 / 6	

Среднее специальное (не педагогическое)	-	-	-	
Среднее общее	-	-	-	
Имеют квалификационную категорию: высшую	6 / 2	6 / 3	6 / 3	
Первую	6 / 4	6 / 6	6 / 6	
Вторую	6 / 1	6 / 0	6 / 0	
Кроме того: медицинских сестер (в том числе массажист, по обслуживанию бассейна, сауны, фитобара, каб. охраны зрения, каб. ЛФК и др.)	6 / 1	6 / 1	6 / 1	
Врачей (педиатр, офтальмолог, психиатр, ортопед)	-	-	-	
Педагогов-дефектологов	-	-	-	
Логопедов	6/1	6/2	6/2	

Таблица 4.2

Состав педагогических кадров	2013-2014 уч. год групп / мест	2014-2015 уч. год групп / мест	2015-2016 уч. год групп / мест	Примечание
В том числе имеют высшее дефектологическое образование	6 / 2	6 / 2	6 / 2	
Наличие дополнительных специалистов:				
Педагог - психолог	6 / 1	6 / 1	6 / 1	
Инструктор по физическому воспитанию	6 / 1	6 / 1	6 / 1	
Педагог дополнительного образования	6 / 1	6 / 1	6 / 1	
Состав педагогических кадров	2013-2014 уч. год групп / мест	2014-2015 уч. год групп / мест	2015-2016 уч. год групп / мест	Примечание
Привлекаются к работе (на договорной, контрактной и др. основе) специалисты других учреждений, организаций:				
Общего среднего образования,	Да	Нет	Нет	
дополнительного образования,	Да	Нет	Нет	
педагогических и др. вузов,	Нет	Нет	Нет	
средних профессиональных	Нет	Нет	Нет	

учебных заведений, ИУУ, учреждений здравоохранения, Культуры и спорта	Да Да	Да Нет	Да Нет	
Организаторы студийно кружковой работы (по фольклору, краеведению, словесности, ритмике и хореографии, изобразительному искусству) другие специалисты (укажите какие) английский язык, восточные единоборств	Нет Да Нет Да Да Нет	Нет Нет Нет Нет Нет Нет	Нет Нет Нет Нет Нет Нет	
Соотношение педагог. Работников, имеющих: высшую, первую квалификационную катеорию (в% от общего числа педагог.)	12 % 41 %	18 % 35 %	18 % 35 %	

Таблица 4.3. Участие педагогического коллектива, отдельных педагогов в конкурсе педагогических достижений (районном, городском) «Воспитатель года»

Год	Ф.И.О.	Занимаемая должность	Тема	Район, город	Результат
2009	Казакова И.В.	воспитатель	Воспитатель года	районный	номинация
2010	Григорьева И.Г.	воспитатель	Воспитатель года	районный	номинация
2013	Павлова Л.А.	воспитатель	Воспитатель года	районный	номинация
2014	Коллектив		Детский сад года	районный	Первое место
2016	Казакова И.В.	воспитатель	Воспитатель года	районный	Третье место
2016	Григорьева И.Г.	воспитатель	Воспитатель года	районный	номинация



Таблица 4.6. Создание среды развития ребенка и медико-социальные условия

Развивающая среда	2013-2014 уч. год	2014-2015 уч. год	2015-2016 уч. год
Созданы условия для развития детей раннего возраста (от 1,5 до 3 лет)	Да	Да	Да
Имеется игровой материал: <i>Игрушки – вкладыши, Коробки разных размеров, разноцветные кубики, мячи.</i>	Да	Да	Да
Для сюжетных игр: <i>Куклы и животные разных размеров, строительные материалы разных форм и цветов и т.д. Кубики, палочки, лоскутки, ткани.</i>	Да	Да	Да
Игровой материал и оборудование для музыкального развития детей, для продуктивной и творческой деятельности, для развития движений.	Да Да Да	Да Да Да	Да Да Да
Для детей от 3 до 7 лет: Выделены отдельные помещения: <i>музыкальный зал, спортивный зал, плавательный бассейн, сауна.</i>	Да Нет Нет	Да Нет Нет	Да Нет Нет
Для коррекционн. работы с детьми: <i>Кабинет логопеда, Кабинет психолога, комната психологической разгрузки, кабинет ИЗО, театральная студия, комната сказок (комнаты для игр).</i>	Да Да Нет Нет Нет	Да Да Нет Нет Нет	Да Да Нет Нет Нет
Выделено помещение под уголок живой природы: «Зимний сад»	Да	Нет	Нет
«Зооуголок»,	Нет	Нет	Нет
Другие помещения (какие)			
Условия для игровой деятельности. Выделено пространство для игр имеется игровое оборудование, в групповых комнатах, спальнях и других (каких)	Да Да Да	Да Да Да	Да Да Да
<i>Фитоаронизаторы, другое (перечислить) процедурный кабинет</i>	Нет Да	Нет Да	Нет Да

Таблица 4.7. Перечень компьютеров, имеющихся в ДОУ

Тип техники	Год установки	Где установлен	Кем используется
Ноутбук Lenovo	2013	Кабинет заведующего	заведующим
Ноутбук Sumsung	2012	Методический кабинет	Воспитатели включая старшего, специалисты.
МФУ Canon	2013	Кабинет заведующего	Общего пользования.

Таблица 4.8. Компьютерные программы.

Программы	Наименование	Разработчик	Где применяется
-	-	-	-

Таблица 9.9. Дополнительное оборудование.

Наименование	Характеристика	Количество	Производитель
Телевизор	SAMSUNG	2	Корея
Видеомагнитофон	SAMSUNG	1	Корея
Видеокамера	-	-	-
Цветной принтер	CANON	1	Корея
Проектор	NEC	1	Корея
Электрофортепиано	CASIO	1	Корея

Другие средства ТО (перечислить) музыкальные центры (LG) – 2 штуки.

ТСО используются в образовательном процессе, в управлении Учреждения, в НОД, педагогических советах, семинарах, тренингах, в свободное время для просмотра развивающих и развлекательных программ.

## 5. РЕЗУЛЬТАТИВНОСТЬ РАБОТЫ ДОУ.

Таблица 5.1. Оценка состояния здоровья детей.

Год	Число дней, пропущенных одним ребенком по болезни	Количество и % часто болеющих детей	Количество и % детей с хроническими заболеваниями	Кол-во и % детей с нарушен. Здоровья (речи, зрения, интеллекта, опорно-двигательного аппарата)
2013-2014	8	12 / 8%	6 / 4%	15 / 10%
2014-2015	8	5 / 3 %	5 / 3 %	18 / 12%
2015-2016	8	9 / 6%	3 / 2%	27 / 18%

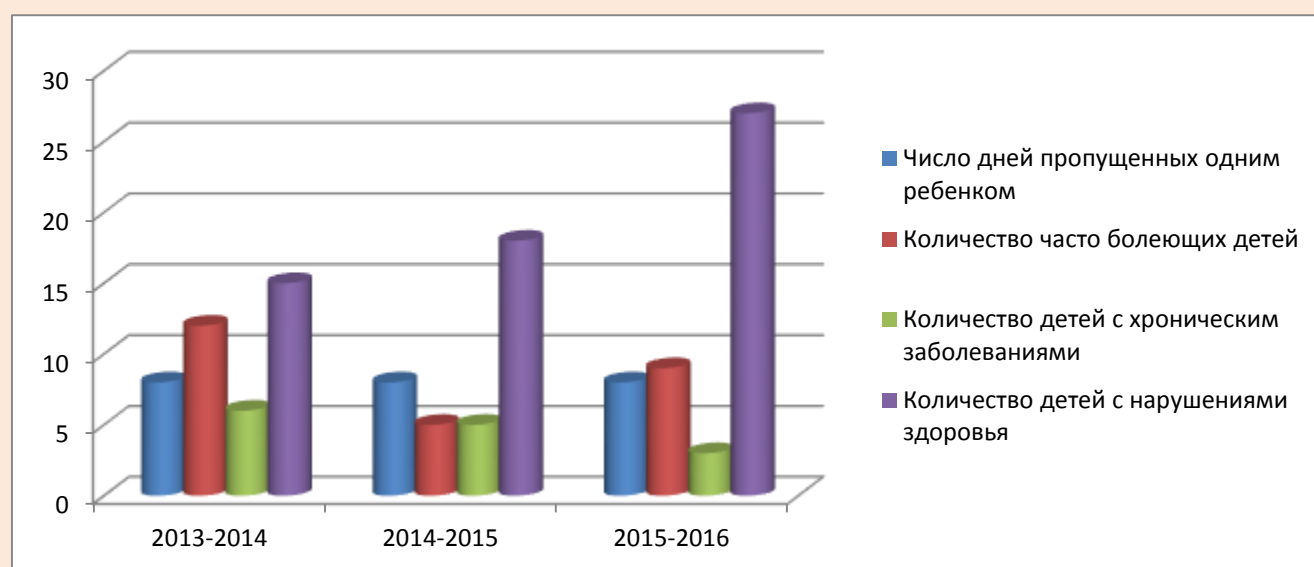


Таблица 5.2. Данные по травматизму.

	2013-2014 год	2014-2015 год	2015-2016 год
На занятиях	-	-	-
В режимные моменты	-	-	-
На прогулке	-	-	-

Учитываются случаи травматизма, произошедшие во время пребывания ребенка в ДОУ, за три предшествующих учебных года. Указать число случаев, потребовавших медицинского вмешательства и оформленных актом Н-3.

Таблица 5.3. Распределение детей по группам здоровья.

2013-2014 уч. год			2014-2015 уч. год			2015-2016 уч. год		
Группа здоровья	Ранний возраст	Дошкольный возраст	Группа здоровья	Ранний возраст	Дошкольный возраст	Группа здоровья	Ранний возраст	Дошкольный возраст
1	11	30	1	8	14	1	7	28
2	26	67	2	21	99	2	33	82
3	2	19	3	5	5	3	-	3
4	-	-	4	1	-	4	-	-

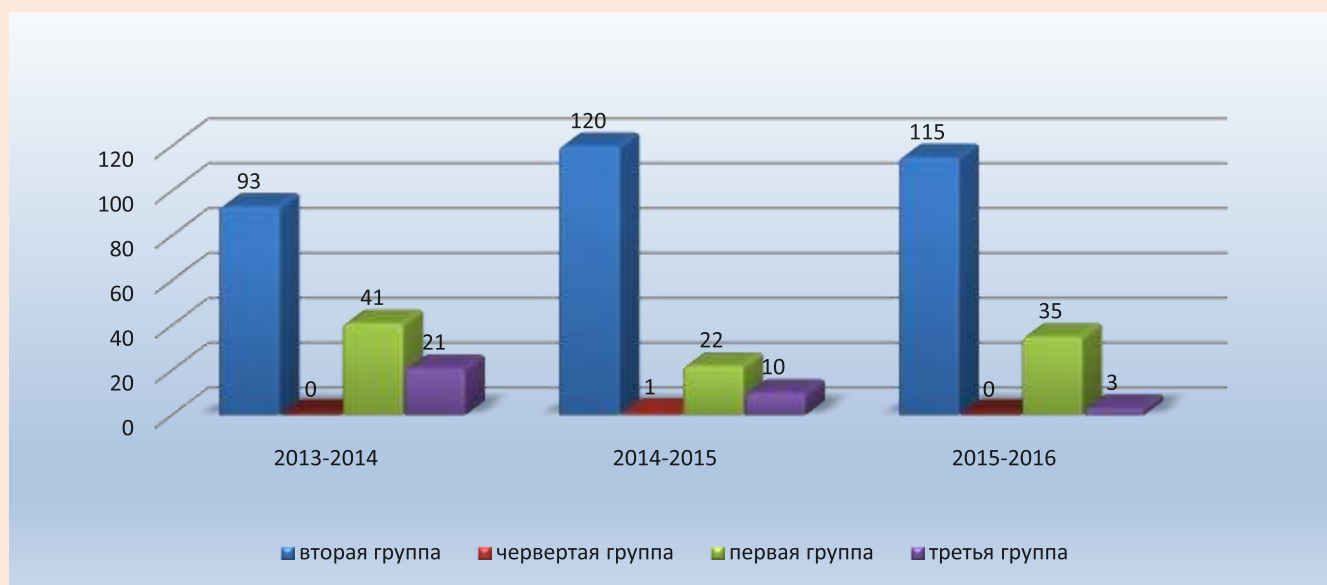


Таблица 5.4. Показатели заболеваемости детей за 3 года.

Год	Зарегистрировано заболеваний (всего)	Соматическая	Инфекционная
2013-2014 уч.г.	169	168	1
2014-2015 уч.г.	161	153	8
2015-2016 уч.г.	129	111	18

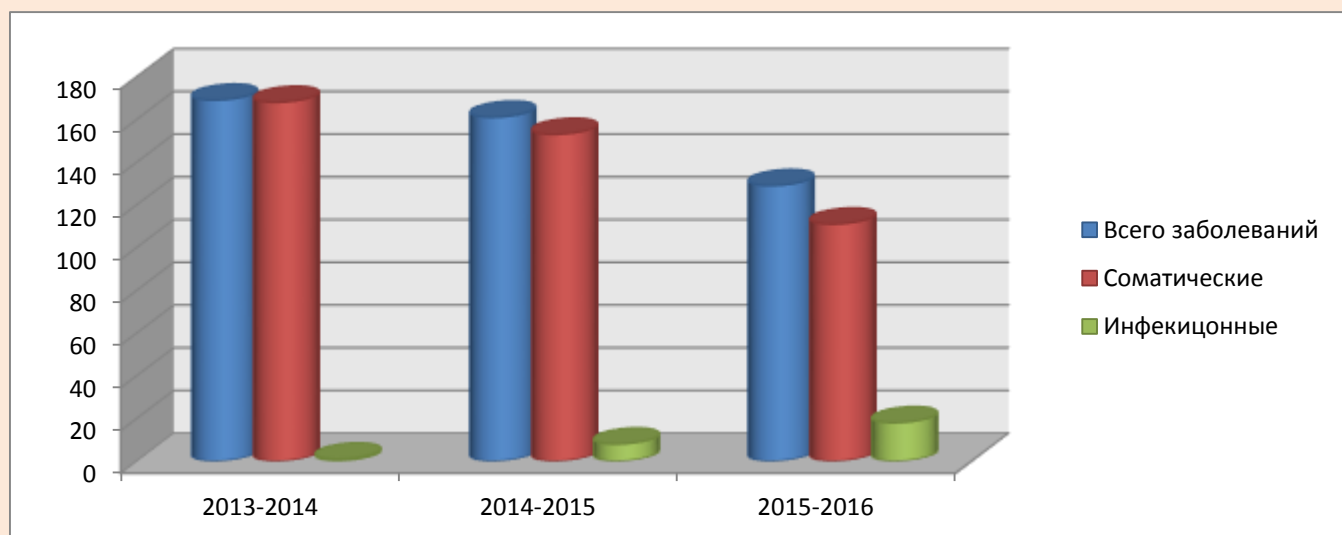


Таблица 5.5. Показатели физического развития детей.

Наименов. групп	Уровни развития детей (количество и процент)								
	2013-2014 уч.г.			2014-2015 уч.г.			2015-2016 уч.г.		
	Высокий	Средний	Ниже среднего	Высокий	Средний	Ниже среднего	Высокий	Средний	Ниже среднего
Первая группа раннего возраста	3/17%	14/78%	1/5%	3/17%	14/78%	1 / 5%	3 /17%	12 /66%	3/17%
Вторая группа раннего возраста	1/5%	19/95%	-	1/5%	19/95%	-	2 / 9%	18 / 86%	1/5%
Младшая группа	2/7%	27/93%	-	2/7%	26 /93%	-	2 /7%	26/ 93%	-
Средняя группа	11/37%	19/63%	-	11/37%	19/63%	-	6 /21%	21 /75%	1 /4%
Старшая группа	4/14%	25/86%	-	4/14%	24/86%	-	5 /17%	23 /79%	1/ 4%
Подготовительная к школе группа	6/20%	24/80%	-	5/20%	24/80%	-	4 /14%	25 /86%	-

Таблица 5.6. Уровни развития звуковой культуры речи детей, поступающих из ДОУ в школу.

Годы	Число детей выпущенных в школу	Из них с чистой речью	Кол-во детей не произносящих 1-5 звуков	Кол-во детей с заиканием
2014	29	27	1	1
2015	26	21	5	0
2016	29	27	2	0

Таблица 5.7. Экспериментальная работа

Тема: Профилактика нарушений письменной речи у старших дошкольников по средствам дидактических игр с детским счетами.

Научный руководитель: учитель – логопед Смирнова Светлана Викторовна.

На какой период рассчитан: эксперимент завершен.

В какие сроки проводятся промежуточные результаты: в начале эксперимента и в конце сравнительная диагностика результатов экспериментальной деятельности.

конечный продукт экспериментальной работы:

авторские программы

**методические рекомендации**

система обучения: очная.

Другое \_\_\_\_\_

## 6. ВЗАИМОДЕЙСТВИЕ С ДРУГИМИ ОРГАНИЗАЦИЯМИ.

